

Fixon

Seit 1865

AUF DEN NACHFOLGENDEN SEITEN PRÄSENTIEREN WIR IHNEN DAS PRODUKTIONSPROGRAMM

FÜR UV LAMPEN DER FIRMA FLOCKENHAUS GMBH & CO. KG

UNSERE FIRMA LIEFERT SEIT 1865 PRODUKTE IN HÖCHSTER QUALITÄT - WELTWEIT.

UV - Schwarzlicht Lampen

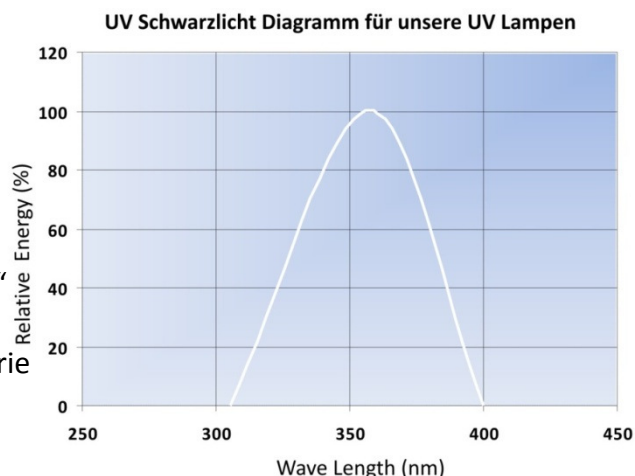
In unserem Angebot finden Sie für jeden Anwendungsbereich eine UV-Lampe mit dem entsprechenden UV-Bereich.

Markierungen auf der Basis von UV-Tinten können mit diesen Lampen sichtbar gemacht werden.

Die von uns angebotenen UV-Lampen sind optimal auf unser UV-Tinten-Sortiment abgestimmt.

Das langwellige UV-A-Licht wird oftmals auch als „Schwarzlicht“ bezeichnet und findet Verwendung in:

- Erkennung und Analyse in der Textil- und Chemieindustrie
- Bei der technischen Inspektion
- Gemmologie und Mineralogie
- Reinigungssektor
- Dokumentenprüfung, Geldscheinprüfung
- Effektbeleuchtung in Discos, Theater, Werbung, Schilderbeleuchtung,



UV LED Lampe Art. 396

- UV 12 LED's der neuesten Generation - extrem hell
- Klein, praktisch und überall einsatzbereit
- Brenndauer bis 100.000 (ca. 11 Jahre) Betriebsstunden
- Geringer Stromverbrauch bei hoher Lichtausbeute
- Spritzwasserfest
- UV Bereich zwischen 300nm und 400nm
- Hauptlinie des Spektrums : 368nm



Eigenschaften:

Eingangsspannung: 3xAAA

Leuchtstoff: 12 LED

Maße: 95x30

Gewicht: 100 g

UV Lampe batteriebetrieben Art. 341

Scan-Leuchte mit UV-Leuchtstoffröhre. Besitzt eine UV-Leuchtstoffröhre, 4 AA-Batterien

Eigenschaften:

Eingangsspannung: 4xAA

Leuchtstoff: 4 Watt

Maße: 160x25x50 mm

Gewicht: 100 g



UV Akku Lampe Art. 340

Aufladen

Zum Laden der Leuchte Natzkabel aus dem Kabelfach an der Leuchtenseite herausziehen und mit einer Netzsteckdose 220 V verbinden. Das Vorhandensein der Netzspannung wird durch die rote Leuchtdiode angezeigt. Ladezeit bei völliger Entladung ca. 20 bis 24 Std.

Verwendung:

Als mobile UV Handleuchte
Schalterstellung 1 = Einröhrenbetrieb ca. 6-7 Std. Leuchtdauer.
Schalterstellung 2 = Zweiröhrenbetrieb ca. 4-5 Std. Leuchtdauer.

Empfehlung

Um den Akku der Leuchte stets leistungsfähig zu erhalten, empfehlen wir, zweimal jährlich eine komplette Entladung und Ladung durchzuführen.

Eigenschaften:

Eingangsspannung: 220V 50/60 Hz
Leuchtstoff: 2x6 Watt
Maße: 325x80x125 mm
Gewicht: 1600 g



UV Handlampe 5000 Art. 349

- voll elektronisches Vorschaltgerät(EVG), 230 Volt
- UV (schwarz licht) 366nm Leuchtstoffröhre **8 Watt**
- kompakt und preiswert
- kein flackerndes Licht
- flackerfreier Sofortstart
- 20% größere Lichtausbeute
- Griff und Kappe mit Sechskant
- wechselbare Leuchtstoffröhre
- blendfreier Reflektor
- drehbarer Haken
- ideal zur Überprüfung schwer zugänglicher Stellen
- 5000 mm Anschlussleitung H05RN-F 2X1 mm2

Eigenschaften:

Eingangsspannung: 220V 50/60 Hz
Leuchtstoff: 8 Watt
Maße: 500x45x45 mm
Gewicht: 260 g



UV Tischleuchte mit Standfuss Art. 398

Eine funktionelle UV Leuchte die sehr flexibel auf den Arbeitsplatz einstellbar ist.

UV Bereich zwischen 300nm und 400nm

Hauptlinie des Spektrums : 368nm

Eigenschaften:

Eingangsspannung: 220V 50/60 Hz

Leuchtstoff: 11 Watt

Maße: 840x300 mm

Gewicht: 1,90 kg



UV Tischleuchte mit Tischklemme Art. 399

Eine funktional konzipierte UV Arbeitsplatzleuchte mit grosser Beweglichkeit und Tischklemme.

UV Bereich zwischen 300nm und 400nm

Hauptlinie des Spektrums : 368nm

Eigenschaften:

Eingangsspannung: 220V 50/60 Hz

Leuchtstoff: 11 Watt

Maße: 840x300 mm

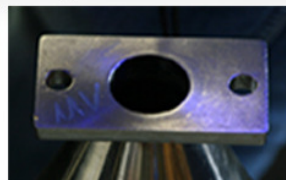
Gewicht: 1,90 kg



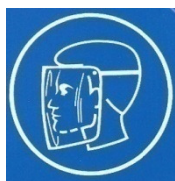
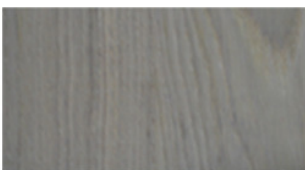
UV permanent Tinte zum Kennzeichnen von fast allen Materialien:
UV permanent inks to label nearly all materials



Sichtbarkeit beim Tageslicht
Visibility under standard light



Sichtbarkeit unter UV Licht
Visibility under UV-light



Hinweis

Niemals direkt in die UV-Lichtquelle sehen.

Da diese zum Teil mit nicht sichtbarem Licht arbeitet, reagiert das menschliche Auge nicht mit einem natürlichen Schutzreflex.